



ЕКОНОМСКИ ИНСТИТУТ
ECONOMICS INSTITUTE
1947



МОКРОГОРСКА ШКОЛА МЕНАЏМЕНТА
MOKRA GORA SCHOOL OF MANAGEMENT



ПРИВРЕДНА КОМОРА СРБИЈЕ
SERBIAN CHAMBER OF COMMERCE

UVODNO IZLAGANJE LETNJEG VIVALDI FORUMA - PLANIRAJMO 2012.

Ostvarivanje novog modela rasta u svetlu makroekonomskih kretanja u 2010. i 2011. godini i prognoza (izgleda) za 2012. godinu

Vladimir Vučković, Makroekonomske analize i trendovi (MAT)

VIVALDI FORUMI

LETNJI VIVALDI FORUM - PLANIRAJMO 2012.
Mokra Gora, 23-25. jun, 2011.



ЕКОНОМСКИ ИНСТИТУТ
ECONOMICS INSTITUTE
1947

MAT

МАКРОЕКОНОМСКЕ АНАЛИЗЕ I ТРЕНДОВИ
MACROECONOMIC ANALYSES AND TRENDS



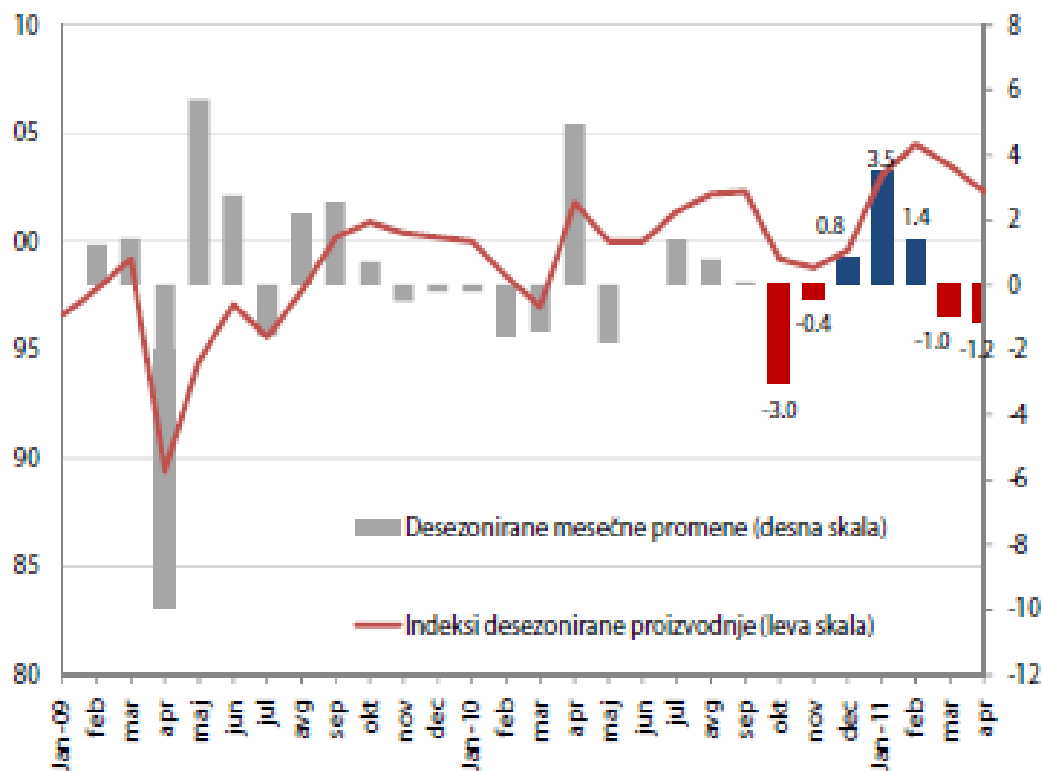
МОКРОГОРСКА ШКОЛА МЕНАЏМЕНТА
MOKRA GORA SCHOOL OF MANAGEMENT

Aktuelni makroekonomski pregled:

- Industrijska proizvodnja opada
 - Nakon pada desezonirane proizvodnje u martu za 1,0%, u aprilu je usledio dodatni za 1,2%.
 - Prerađivačka industrija je desezonirano umanjena u aprilu za čak 1,5%, međugodišnji pad iznosi 1,4%.
 - Najviše zabrinjava loše stanje u prehrambenoj industriji.

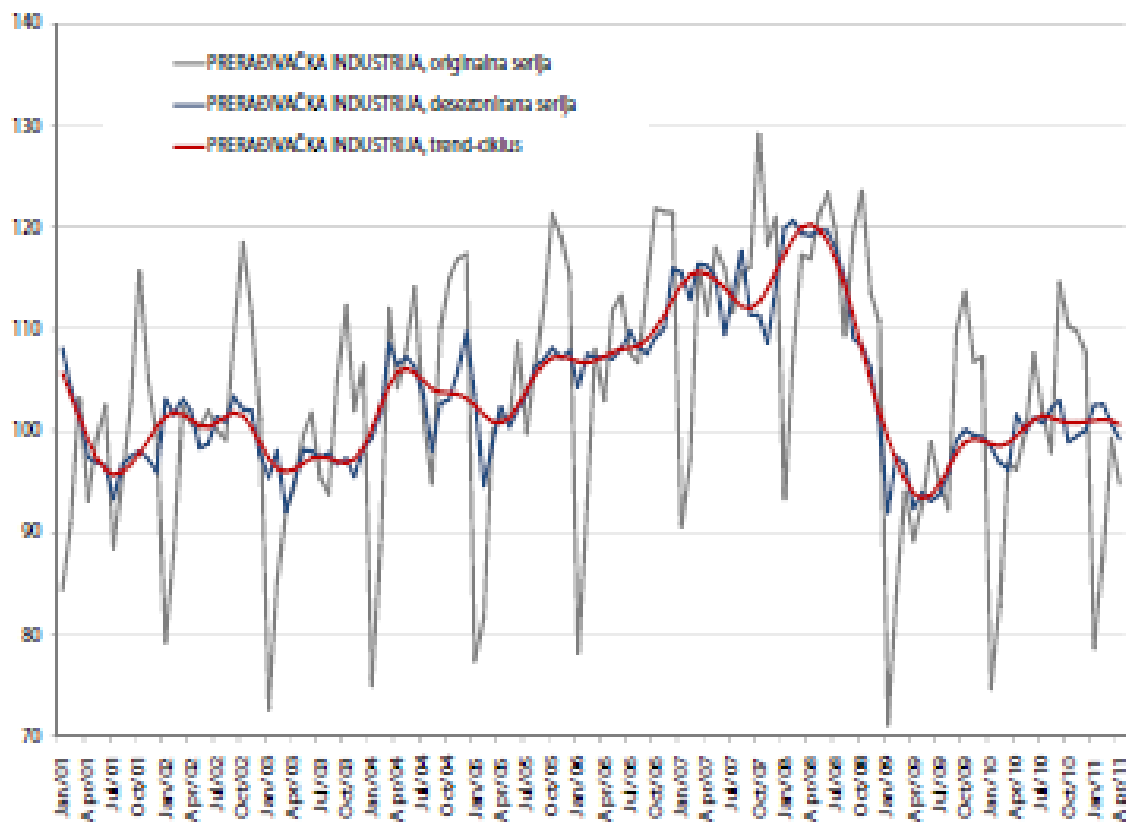


Industrijska proizvodnja: indeksi i mesečne promene (%) (desezonirana serija, prosek 2010=100)





Prerađivačka industrija 2001-2011. indeksi, Ø 2010=100





ЕКОНОМСКИ ИНСТИТУТ
ECONOMICS INSTITUTE
1947

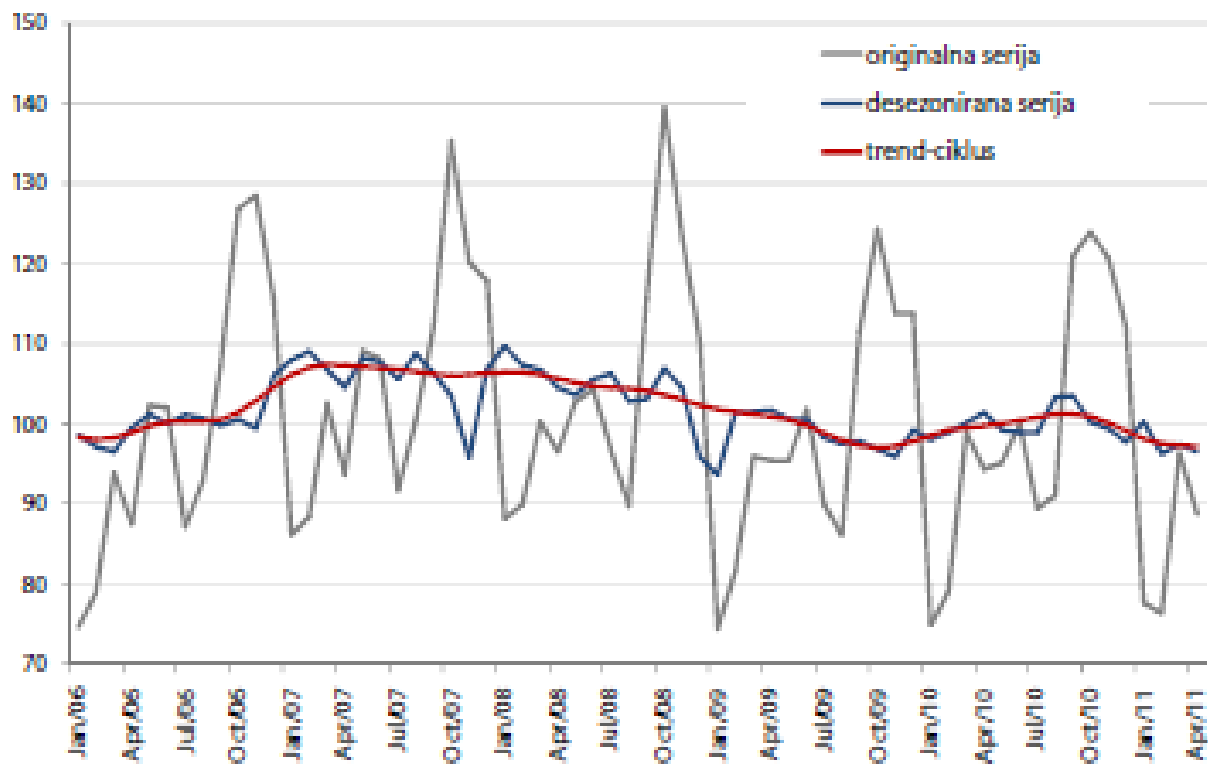
MAT

МАКРОЕКОНОМСКЕ АНАЛИЗЕ I ТRENDOVI
MACROECONOMIC ANALYSES AND TRENDS



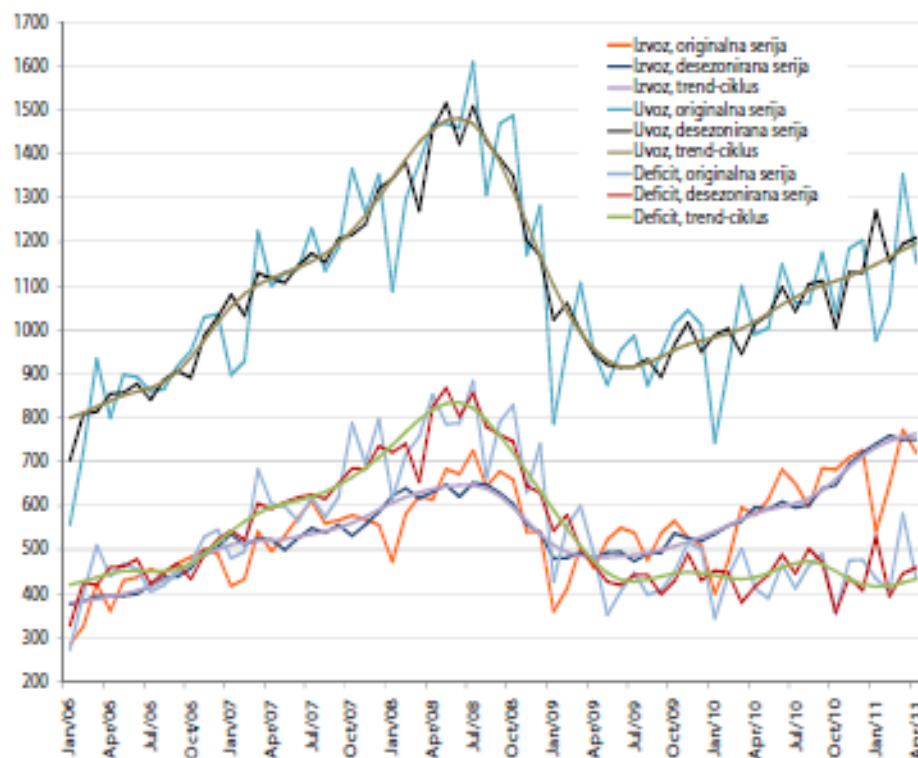
МОКРОГОРСКА ШКОЛА МЕНАЏМЕНТА
MOKRA GORA SCHOOL OF MANAGEMENT

Proizvodnja prehrambenih proizvoda 2006-2011. indeksi, prosek 2010=100 (25% prerađivačke ind.)





Spoljnotrgovinska razmena srbije 2006–2011. u milionima evra

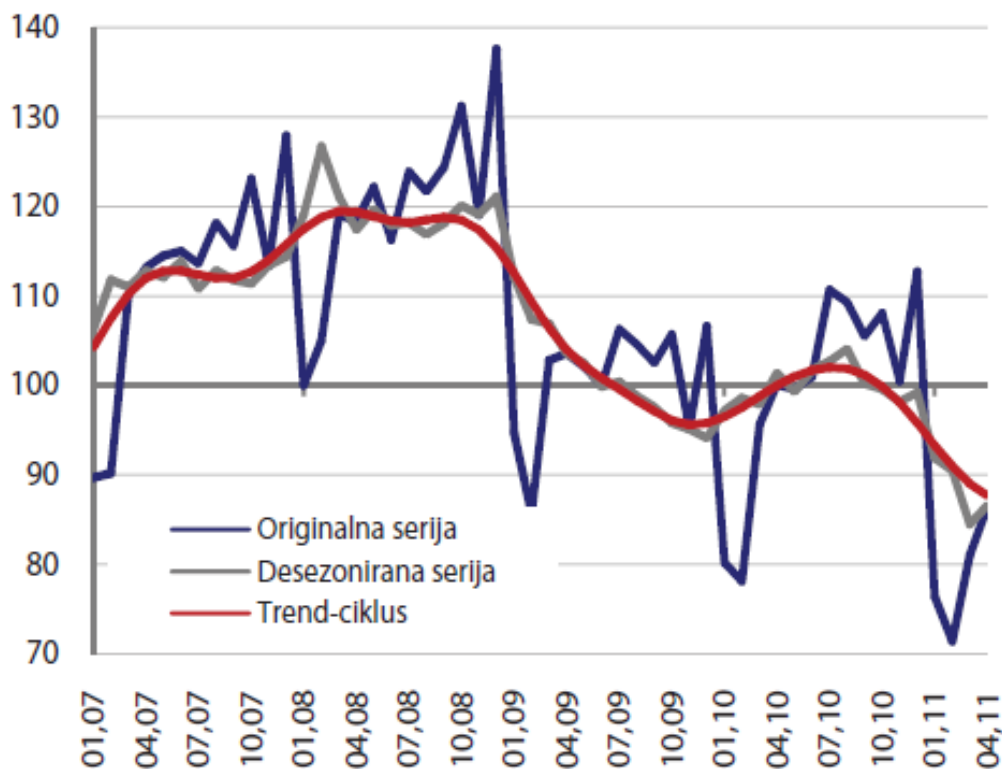


Nastavljen uspon trenda uvoza, stagnacija izvoza



Realan promet robe u trgovini na malo u Srbiji 2007–2011:

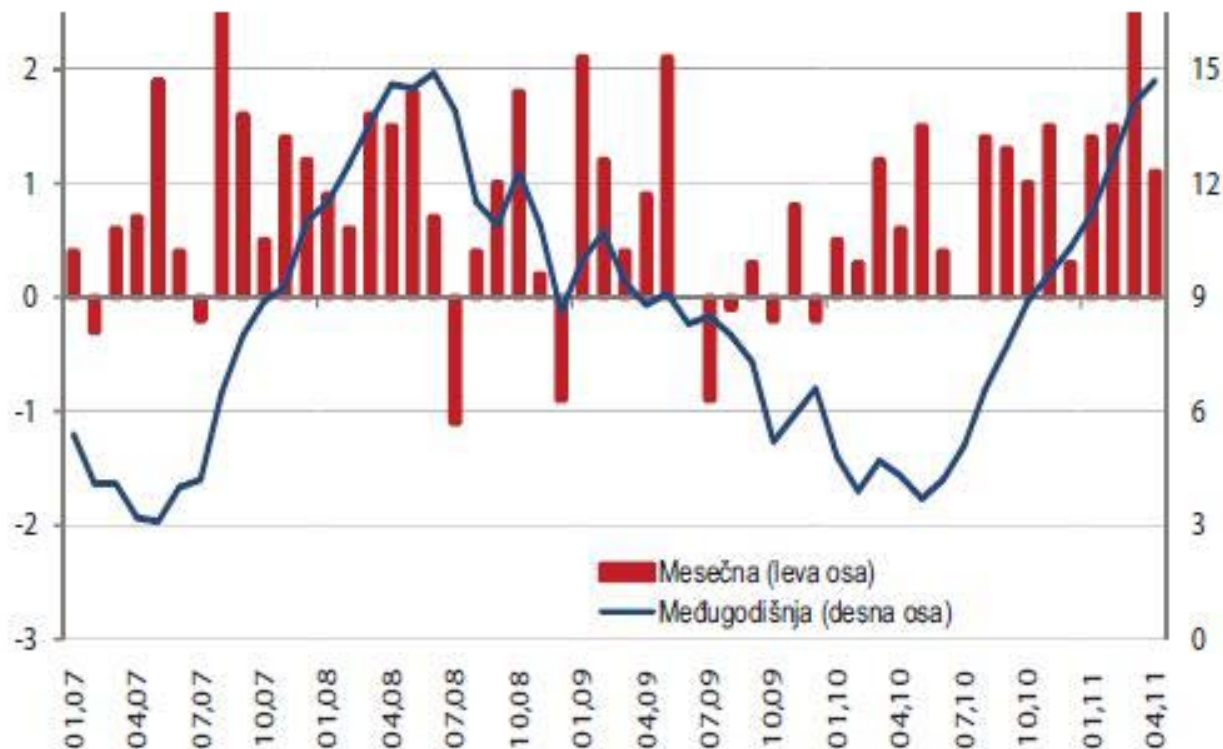
Indeksi (\emptyset 2010 = 100)



Međugodišnji pad realnog prometa oko 15% u martu i 13% u aprilu



Inflacija u Srbiji 2007–2011 (%)



Inflacija: 14,7% u aprilu, 13,4% u maju; ukupna u 2011. nakon pet meseci 7,1%



ЕКОНОМСКИ ИНСТИТУТ
ECONOMICS INSTITUTE
1947

MAT

МАКРОЕКОНОМСКЕ АНАЛИЗЕ I ТRENDOVI
MACROECONOMIC ANALYSES AND TRENDS



МОКРОГОРСКА ШКОЛА МЕНАЏМЕНТА
MOKRA GORA SCHOOL OF MANAGEMENT

- Predizborna ekonomska politika?
 - Fiskalna politika suočena sa porastom deficita
 - Olakšice za novo zapošljavanje
 - Decentralizacija
 - Monetarna politika – “toplo-hladno”
 - Podrška Vladinim kreditnim olakšicama
 - Povećanje učešća za kredite



ЕКОНОМСКИ ИНСТИТУТ
ECONOMICS INSTITUTE
1947

MAT

МАКРОЕКОНОМСКЕ АНАЛИЗЕ I ТRENDOVI
MACROECONOMIC ANALYSES AND TRENDS



МОКРОГОРСКА ШКОЛА МЕНАЏМЕНТА
MOKRA GORA SCHOOL OF MANAGEMENT

- Dugoročni aspekt: stabilnost i razvoj
 - Razvojni scenariji – dopuna razvojnog modela na osnovu novopristiglih podataka
 - Rastu rizici do 2015. godine:
 - Stopa servisiranja duga je velika,
 - Zaduživanje države se sudara sa fiskalnim pravilom o javnom dugu,
 - Cene kredita mogu biti veće,
 - Rizik bankrotstava,
 - Prihodi budžeta mogu se realno smanjivati



ЕКОНОМСКИ ИНСТИТУТ
ECONOMICS INSTITUTE
1947

MAT

МАКРОЕКОНОМСКЕ АНАЛИЗЕ I ТРЕНДОВИ
MACROECONOMIC ANALYSES AND TRENDS



МОКРОГОРСКА ШКОЛА МЕНАЏМЕНТА
MOKRA GORA SCHOOL OF MANAGEMENT

- Ako nema ubrzane fiskalne konsolidacije javljaće se sve veći pritisak ka kratkoročnom zaduživanju i inflaciji kao posledici,
- Konceptija reformi u javnom sektoru nije osmišljena a vremenski horizont potreban da se reforme pretoče u efekte na budžet topi se,
- Dosadašnji zakonski instrumenti ne vode na put reformi i održivosti socijalnih funkcija države.
- Fiskalna održivost u bilo kom scenariju je neostvariva na srednji rok ako se samo slede fiskalna pravila, a ne sprovode reforme javnog sektora.